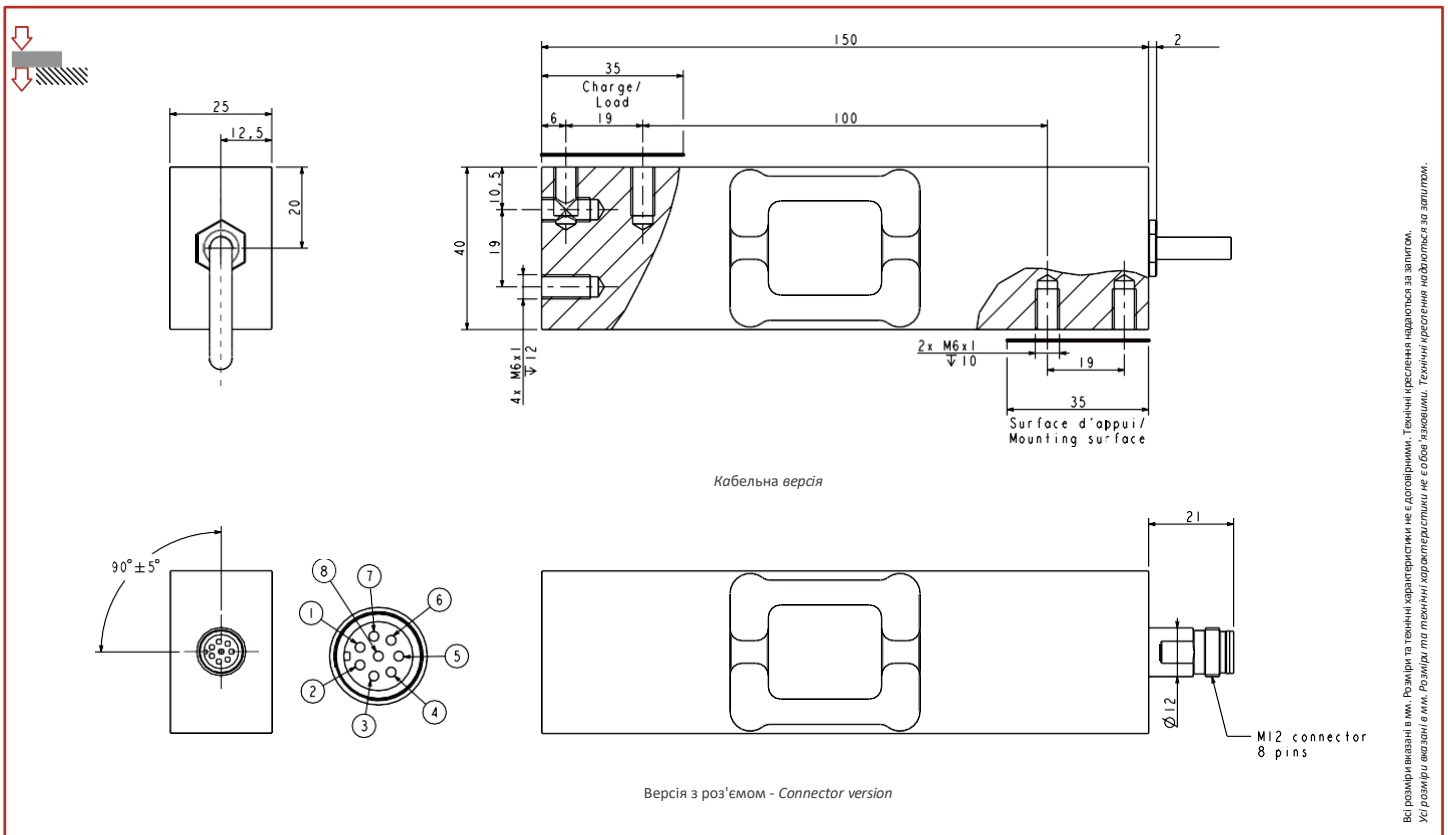




- Виготовлений з нержавіючої сталі 1.4418 для використання в солоному середовищі (крім 125 кг)
 - Герметично зварений (IP68, IP69K)
 - Сертифіковано до 6000 d OIML R60
 - Ідеально підходить для ваг або дозаторів, що використовуються у вологих умовах
 - Компенсація ексцентриситету навантаження
 - Опція виходу роз'єму
 - Опція налаштованого вихідного сигналу
-
- Виготовлений з нержавіючої сталі марки 1.4418 для використання в солоному середовищі (крім 125 кг)
 - Герметично закритий (IP68, IP69K)
 - Сертифіковано до 6000 d OIML R60
 - Ідеально підходить для ваг або дозувальних машин, що використовуються у вологих середовищах
 - Компенсація зміщення центру навантаження
 - Опціональний вихідний роз'єм
 - Опціональний калібрований вихідний сигнал



Всі розміри вказані в мм. Розміри та технічні характеристики не є доповідними. Технічні креслення надаються за замовтвом. Ці розміри вказані в мм. Розміри та технічні характеристики не є обов'язковими. Технічні креслення надаються за замовтвом.

Кабельне підключення - Wiring cable version

+ живл.	+ сигнал	- сигнал	- живл.	+ реф.	- реф.
+	+ сигнал	- сигнал	-	+ сенс	- сенс
збуджені			збуджені		
я			я		

Кабельне з'єднання, версія з роз'ємом - Wiring connector version

+ живл.	+	- сигнал	- живл.	+ реф.	- реф.
	живленн				
я					



Характеристики - Технічні характеристики

МЕТРОЛОГІЧНІ	МЕТРОЛОГІЧНІ	C3 15e	C5 15e	C6 15e		
Номінальна потужність (Cn)	Номінальна потужність (Cn)	7,5; 15; 30; 75; 125	125	15, 30, 75	кг	
Сумарна похибка	Комбінована похибка	±0,017	±0,01	±0,008	%Cn	
Вплив температури на нуль	Вплив температури на нуль	±0,0009	±0,0009	±0,0009	%Cn/°C	
Вплив температури на чутливість	Вплив температури на чутливість	±0,0014	±0,0007	±0,0007	%Cn/°C	
Повзучість (30 хв.)	Похибка повзучості (30 хв.)	±0,025	±0,012	±0,012	%Cn	
Максимальний розмір платформи	Максимальний розмір платформи	≤ 30 кг: 500 x 400 / ≥ 75 кг: 600 x 400			мм	
ОФІЦІЙНА МЕТРОЛОГІЯ OIML R60		LEGAL METROLOGY OIML R60				
Клас точності	Клас точності	C3	C5	C6		
Максимальна потужність (Emax)	Максимальна потужність (Emax)	7,5; 15; 30; 75; 125	125	15, 30, 75	кг	
Максимальна кількість рівнів (nmax)	Макс. кількість інтервалів LC (nmax)	3 000	5000	6 000	d OIML	
Мінімальний інтервал перевірки (vmin)	Мінімальний інтервал перевірки (vmin)	0,5, 1, 2, 5, 8,3	8,3	1, 2, 5	g	
Z=Emax/(2xDR)	Z=Emax/(2xDR)	3 000	6000	6 000	d OIML	
ЕЛЕКТРИЧНІ		ЕЛЕКТРИЧНІ				
Діапазон напруги живлення	Номінальний діапазон напруги збудження				1 ... 15	B
Номінальна чутливість при Cn	Номінальна вихідна потужність при Cn	1,8 ±10% (7,5 кг), 2 ±10% (опція 1,96 ±0,1%*)			mB/B	
Діапазон початкового нуля	Нульове відхилення				± 10	%Cn
Вхідний/вихідний опір	Опір входу/виходу	385 ±20 / 350 ±5 (опція 350 ±0,3*)			Ω	
Опір ізоляції	Опір ізоляції				5 000	МОм/50 B
ЗАГАЛЬНІ		GENERAL				
Діапазон температур з компенсацією	Діапазон температур з компенсацією				-10 ... +40	°C
Діапазон робочих температур	Діапазон робочих температур				-20 ... +60	°C
Максимальне допустиме навантаження	Граничне навантаження				150	%Emax
Граничне вертикальне навантаження в точці кріплення	Максимальне навантаження на кріплення				300	%Emax
Граничне поперечне навантаження в точці кріплення	Граничне поперечне навантаження	≤ 15 кг: 500 / 30 кг: 700 / > 30 кг: 300			%Emax	
Момент затягування	Момент затягування				15	Нм
Ступінь захисту	Клас захисту				IP68 / IP69K	EN 60529
Матеріал	Матеріал				Нержавіюча сталь	
Випробувальний корпус	Вимірювальний корпус				Нержавіюча сталь	
Кабельний ввід	Кабельний ввід				ПВХ	
Кабельна оболонка	Кабельна оболонка					
Довжина кабелю	Довжина кабелю				3	м
Вага нетто	Вага нетто				0,9	кг

Опції - Options

Вихід роз'єму	Вихід роз'єму	M12 – 8-контактний
*Відрегульований вихідний сигнал	*Відкалібрований вихідний сигнал	Чутливість/opir - Sensitivity/resistance

Акcesуари - Accessories

З'єднувальний кабель	Кабелі для підключення	M12 8-контактний, 2/5/10/20 м
----------------------	------------------------	----------------------------------